

Photo Printing Solutions



CP-D90DW-P

Fotodrucker



Schnell, hohe Druckqualität & Multiformat - Das neue Topmodell von Mitsubishi

Der CP-D90DW-P ist ein kompakter Farbsublimationsdrucker, der aufgrund seiner geringen Größe nur wenig Stellfläche benötigt. Dank des Rückspulsystems können die Benutzer jetzt aus nur einem Medium mehrere verschiedene Druckformate ohne Verlust produzieren! Das Medium muss nicht gewechselt werden, um 10x15cm oder 15x20cm zu drucken. Spezielle Medien ermöglichen die schnellste Druckgeschwindigkeit, einschließlich eines neuen Luftkühlungsmechanismus, der einen der besten Druckdurchsätze auf dem Markt bietet.

Haupteigenschaften

- // Rückspulfunktion
- // Energiesparfunktion
- // Multiformat
- // Schnell und kraftvoll
- // Kompaktes Design
- // Geringer Wartungsaufwand und hohe Zuverlässigkeit
- // Perforiertes – und Postkarten-Papier



Rückspulfunktion

Wenn die letzte Hälfte des Farbbandes nicht beim letzten Druck verwendet wurde, wird sie für den nächsten Druck 10x15cm (4x6") verwendet. Im "Fine mode" ist keine Rücklauf-Funktion möglich.

Energiesparfunktion

Die Standby-Leistung reduziert den Stromverbrauch auf weniger als einen Watt, wenn der Drucker ausgeschaltet ist oder sich im Standby-Modus befindet.

Multiformat

Der CP-D90DW-P ist ein Talent in Punkto Druckformate. Die Multiformat-Funktion erlaubt Bildausdrucke in Größen von 5x15cm – 15x51cm (2x6"-6x20") ohne Papierwechsel. Eine Vielzahl von Medien können kombiniert und verwendet werden.

Schnell und robust

Der CP-D90DW-P benötigt lediglich 7,8 Sekunden für einen 10x15cm (4x6 Zoll) Druck und schafft 430 Drucke pro Stunde. Dadurch eignet sich der leistungsstarke Drucker ideal für Fotoboxen, Veranstaltungen und viele andere geschäftliche Anforderungen.

Kompaktes Design

Mit einer Stellfläche von lediglich 0,10 m² bietet der CP-D90DW-P höchste Qualität im kompakten Design. Dadurch fügt er sich nahtlos in fast jede Umgebung ein.

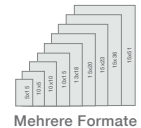
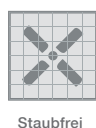
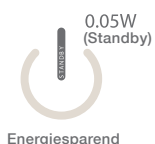
Geringer Wartungsaufwand und hohe Zuverlässigkeit

Staubdichtes und neues Luftstromdesign bietet hohe Zuverlässigkeit und erhöht den Durchsatz bei gleichzeitiger Reduzierung der Druckkontamination.

Perforierte Medien und Postkarten

Perforierte Medien, Postkarten, Breitformat mit Standardmedien... der CP-D90DW-P ist ein echter Multiformatdrucker und bietet eine Vielzahl an unterschiedlichen Verbrauchsmaterialien an.

Eigenschaften





Benutzerfreundlich

Der CP-D90DW-P ist auf einfache Bedienung und schnelle Wartung ausgelegt und bietet ein Frontladedesign für Medien.

Einfaches Laden der Medien



1. Vordertür öffnen
2. Vordertür herausziehen und Papier einlegen
3. Seitliches Farbband
4. Vordertür schließen, der Drucker lädt automatisch das Papier

Wartung



Einfacher Zugang zum Thermokopf für die Reinigung.

- Ein Energiesparmodus hilft, Betriebskosten zu sparen, indem der Stromverbrauch im Standby-Modus minimiert wird.
- Der langlebige Thermokopf, der mit einer zusätzlichen Schutzschicht versehen ist, bietet eine lange Haltbarkeit um die Gesamtbetriebskosten zu minimieren.
- Die Flansches (Papierhalterungen) lassen sich durch schnelles Drücken der Riegel leicht an der Papierrolle befestigen.

Systemflexibilität

Mit den verfügbaren DC-Ausgangsanschlüssen von 5V 2A und 12V 2A können kleine Computer mit geringem Stromverbrauch wie Stick-PCs oder mobile Geräte problemlos über den Drucker mit Strom versorgt werden. Dies unterstützt eine breitere Palette möglicher Anwendungen wie drahtloses Drucken und erleichtert den Aufbau einer kostengünstigen Druckstation.

VESA konform

Kompakter PC (mit Wi-Fi Funktion)

Smartphones Tablets

PC

KAMERA

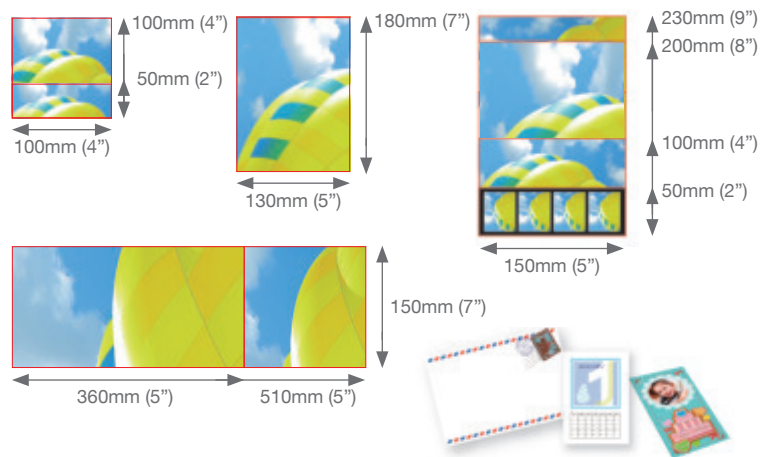
USB-Anschluss

12 V DC Ausgangsanschluss

*PC's sind nicht einhalten

Mehrere Größen

Unterstützt verschiedene Druckgrößen mit einer speziellen Software zur Anpassung von Anwendungen. Mehr als 51mm (2 Zoll) in Papiereinzugsrichtung, 1 Punkt-Schritt.

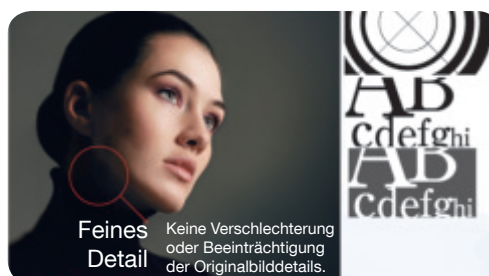
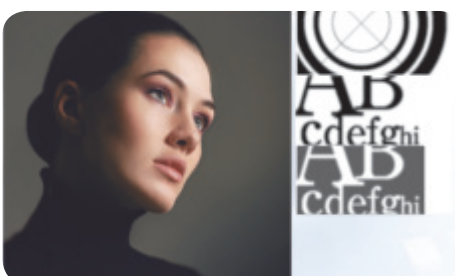


Hervorragende Druckqualität

Der CP-D90DW-P von Mitsubishi Electric ist mit einer integrierten Bildanalyse ausgestattet, welche ein schnelleres Drucken ohne Kompromisse bei der Bildqualität ermöglicht. Jedes empfangene Bild wird im Druckerprozessor erstellt und analysiert, dabei werden Druckdichte und Details entsprechend analysiert um bei jedem gedruckten Foto das beste Ergebnis zu erzielen.

Konventionelle Modelle

CP-D90DW-P



Druckt Fotos mit bemerkenswerter Klarheit, lebendigen Farben und höherer Qualität.

Klarere Ausdrücke ohne Verzerrungen, selbst bei feinen Linien und Details.

VORDERSEITE

RÜCKSEITE

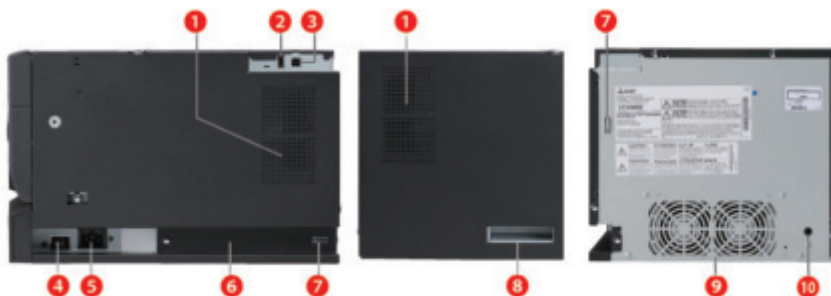
Öffnen der Tür



- 1. Alarm anzeige
- 2. Papierbandanzeige
- 3. Kontrollleuchte
- 4. Druckausgang
- 5. Öffnen-Taste
- 6. Papierstreifenbehälter
- 7. Belüftungseinlass
- 8. Druckeinheit
- 9. Tür

Seite
(Rechts Vollansicht)

Seite
(Links Teilansicht)



- 1. Lüftungsöffnungen
- 2. 5 V DC Ausgangsanschluss USB Typ-A (2 A max.)
- 3. USB Anschluss
- 4. Stromschalter
- 5. Steckdose (Wechselstromleitung)
- 6. Einbaubereich für den Transport
- 7. Befestigungslöcher für den Kabelbinder
- 8. Griff zum Transportieren
- 9. Lüftungsöffnungen
- 10. Ausgangsanschluss 12 V DC (max. 2 A)

Technische Spezifikationen

Systemkompatibilität	Windows/ Mac
Drucktechnology	Farbsublimation Thermotransfer vollfarbig. Dreifarbiger progressiver Druck (Gelb, Magenta, Cyan) plus Oberflächenbeschichtung
Druckoptionen	Single-deck
Druckformate	Multiformats / variabler Schnitt 5x15 – 15x51cm (2x6" - 6x20")
Speicherkapazität	128MB
Druck	Matt/Glänzend
Druckkapazität	Bis zu 430 Ausdrücke / 10x15 cm
Druckgeschwindigkeit (10x15cm - 4x6")	7.8 s
Verfügbare Softwaretreiber	Windows® 7/8/10 (32 bit/64bit), Mac®OS 10.6-10.11
Medien (Verbrauchsmaterial)	CK-D746, CK-D715, CK-D718, CK-D720, CK-D723, CK-D769, CK-D820, CK-D757, CK-D768, CK-D868, CK-D715-PF42, CK-746-PF42, CK-746-PF33, CK-D946PST
Auflösung	300 dpi
Gewicht	14kg (30.0lb)
Maße B/T/H	275 / 365 / 237 mm
Stellfläche	0.10 m ²
Energieverbrauch	4.6A (120VAC 50/60Hz), 2.4A (220-240VAC 50/60Hz)
DC Ausgangsanschlüsse	12V / 2.0A max - 5V / 2.0A max
Zubehör	Papierflansche (1), Abstandhalter für Papierflansche (1), Papierstreifenbehälter (1), Papierfach, Wechselstromkabel (120V), Netzkabel (220-240V) (1), CD-ROM (1), Kabelbinder (2), Sicherungsband/Schrauben/Reiniger (1 Set), Kurzanleitung zur schnellen Installation (1)

Die technischen Daten können ohne vorherige Ankündigung geändert werden